

# 冬期講習会

2012

12/14 **水** ~ 1/6 **金**

ふなばし美術学院

2011 FUNABASHI ART SCHOOL WINTER SEMINAR



2011



■ 油画科 ■ 日本画科 ■ デザイン・工芸科 ■ メディアアート科 ■ 建築科 ■ 基礎科 ■ 学科

短期間で**合格**をめざす!! <sup>2012</sup> 入試直前講座 1/8 ~ 3/11

# 2011 ふなばし美術学院 冬期講習会

前期：12/14 水 ⇒ 12/19 月

後期：12/21 水 ⇒ <sup>2012</sup>1/6 金

※基礎科は上記期間と異なります。



冬期講習会前に、未経験/初心者<sup>◎</sup>は無料体験から始めよう!

土曜体験講習 11/12 <sup>土</sup>

一日体験講習 12/18 <sup>日</sup>

参加費無料!  
用具不要!



◎最も基本となるデッサン授業を体験できます。  
◎個別に芸大美大受験に関する面接も行います。  
◎保護者三者面談も希望時間に対応します。

特典：2011年度冬期講習会入会金免除 申し込み方法：体験講習パンフレットの申込書を郵送もしくはFAXでお送りください。また、お電話や学院ウェブサイトからのお申し込みも可能です。

## 実践的なカリキュラムで 合格をめざす!

全18日間、最短1週間から受講できます!

芸大対策と私大対策を軸に最短で1週間から受講できます。前期・後期または昼間・夜間の組合せ方によって併願受験や学科対策もカバーできます。また、後期は越年で実施しますので、年明けからより早いスタートが可能です。前後期連続で受講することが、確実なアドバンテージとなるでしょう。

## 17コース・28タームの選択肢から 様々な組み合わせができます!

合格への着実な力をつけられるよう、実技15コース・学科2コースが設定されています。各々の志望、レベルに合わせてコースと期間を自由に選択して下さい。油画科・日本画科・デザイン・工芸科各コースとも本学院の「実績と経験」を生かした効果的なカリキュラムとなっています。

メディアアート科も冬期は芸大先端芸術対策と私大映像系対策に課題を分けて実習します。建築科はセンター試験前の少ない時間数でも効率よく実習できるよう配慮してあります。

また、基礎科については受験を次年度以降にひかえた高校1・2年生が一步進んだ実力をつけられるよう、受験生並みの実習が可能な設定になっています。秋から進路を考え始めた人には、様々な情報を得る機会となるでしょう。

## 夜間強化コースとコンクールで本物の力を!

夜間強化コースは、各自の志望大学や科に照準を合わせ、総合力強化と弱点補強を図ります。できるだけ昼間コースとあわせて受講し、さらに高度な実力をつけ、入試に向けて万全を期して下さい。また、実技だけでなく日々重要度をまず学科対策も、私大対策とセンター試験対策及び各自の習熟度にも配慮した構成になっています。油画科、デザイン・工芸科コースでは個人の實力を試し試験時間にも対応できるよう後期に実技コンクールを行います。

■**受験相談面接** 各大学ごとに特色を見せる美術大学で、どこがあなたに適するか、進学志望校の入試のポイントはどこにあるのか、センター試験は何点ぐらい必要かなど、具体的に受験相談を行います。高校の美術部や研究所、自宅等で描いた作品を持参して担当の先生と話し合しましょう。(各科ともカリキュラムと並行して随時行います)

■**保護者相談面接(要予約)** 芸大・美大の各専攻科の内容や入試の状況そして受験対策など、保護者の方々の気になることに詳しくお答え致します。ご都合の良い日時を選び、予め連絡の上、ご来校下さい。

■**合格者作品展示** 2011年度入試に合格した人達が制作した作品を展示します。来春の合格を目指す人達の確かな指針になるはずです。

■**参考作品展示** ふなばし美術学院で制作された豊富な優秀作品を各アトリエを中心に展示します。「良い作品とは何か」「入試で求められるのは何か」をあなたの目で確かめ、これからの制作に役立てて下さい。

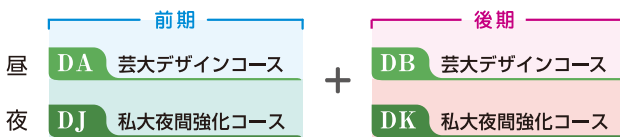


		前期							後期							入試直前講座～																				
		14	15	16	17	18	19	20	21	22	23	24	25	26	27	28	29	2012	1	2	3	4	5	6	7	8	9	10	11	各科詳細は 入試直前講座ページへ						
		水	木	金	土	日	月	火	水	木	金	土	日	月	火	水	木	30	31	1	2	3	4	5	6	7	8	9	10	11						
油画科	OA/OB 油画科総合コース	9:00 ～16:00		6h OA前期		6h OB後期		後期		入 試 直 前 講 座																										
	OC/OD 夜間芸大強化コース	17:00 ～20:00		3h OC前期		3h OD後期		後期																												
日本画科	JA/JB 芸大日本画科コース	9:00 ～16:00		6h JA前期		6h JB後期		後期																												
	JC/JD 私大日本画科コース	9:00 ～16:00		6h JC前期		6h JD後期		後期																												
	JE/JF 夜間芸大強化コース	17:00 ～20:00		3h JE前期		3h JF後期		後期																												
デザイン工芸科	DA/DB 芸大デザインコース	9:00～16:00 9:00～17:00		6h DA前期		7h DB後期		後期																												
	DC/DD 芸大工芸コース	9:00～16:00 9:00～17:00		6h DC前期		7h DD後期		後期																												
	DE/DF 私立 美術大学コース (平面系・立体系)	9:00～16:00 9:00～17:00		6h DE前期		7h DF後期		後期																												
	DG/DH 芸大夜間強化コース	17:00～20:00 18:00～20:00		3h DG前期		2h DH後期																														
	DJ/DK 私大夜間強化コース	17:00～20:00 18:00～20:00		3h DJ前期		2h DK後期																														
メディアアート科	MA メディアアート科 芸大先端芸術対策コース	9:00 ～17:00				7h MA後期		後期																												
	MB/MC メディアアート科 武蔵美映像対策コース	17:00～20:00 9:00～17:00		3h MB前期		7h MC後期		後期																												
建築科	AA 建築科夜間総合コース	17:00 ～20:00				3h AA																														
学科	LA/LB 夜間学科強化コース	17:00～19:00 17:30～19:30		2h LA 武蔵・多摩対策 基礎コース		2h LB 入試実戦学科コース																														
基礎科	BA 基礎科コース	9:30 ～16:30				6h BA		BA																												
	BB(BC) 基礎科 夜間デッサンコース	17:00 ～20:00		3h BB		BB(BC)																														
中学	BJ 基礎科中学生コース	9:30 ～15:00				4.5h BJ																														

## コースの取り方 [昼と夜間授業の組み合わせ例]

受験を間近に控えているあなたにとって「弱点分野を補強しておくこと」「得意分野の実力をさらにのばし確実なものにすること」は、極めて重要なことです。そうした諸問題に対応するために、昼間専門各科コースに加えて夜間強化コースが設定されています。あなたの志望校の入試内容や実力を検討して夜間強化コースを選択すれば、より充実した講習会になるはずですよ。

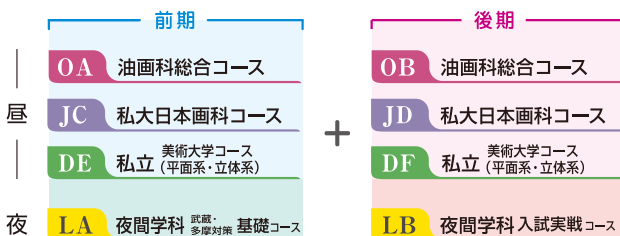
例1 東京芸大デザイン科を主眼にして、私大デザイン平面系の合格も目指す！



例2 東京芸大油画合格へ向けて夜間強化も合わせ、実技力のさらなる向上を目指す！



例3 学科の比重が高い私大主眼だが、学科に自信がない！ ※油画、日本画、デザイン科例



■ コースの選択をアドバイスします！ 期間中の変更やご相談をお受けします。

志望大学の試験内容がよくわからない・・・自分の実力レベルがわからない・・・などコースや期間の選択に迷っている方には、担当講師が適切なアドバイスを行います。今までに描いた作品があれば、無料で個別講評を行い最適なコースを案内します！ご希望の科と面接・相談の日時を電話・メール等でお知らせください。その他、遠隔地参加で年内のみの受講希望を始め、高校の都合・通学時間・宿泊施設・経済的な状況など様々な問題にも対応いたします。お気軽にご相談ください。

TEL : 047-422-6870 E-mail : info@funabi.ac.jp

## 2011年度 芸大・美大合格実績

東京芸術大学 **6**名 油画科 **2**名

日本画科 **2**名 デザイン・工芸科 **1**名 建築科 **1**名

武蔵野美術大学 **71**名 現役合格 **42**名 千葉大 筑波大等 国公立大学

多摩美術大学 **50**名 現役合格 **24**名 **19**名

東京造形大学 **38**名 現役合格 **18**名 その他 美術系大学・短期大学・専門学校等

女子美術大学 **43**名 現役合格 **29**名 **57**名

合格者総数 近年5年間の合格実績 '07 '08 '09 '10 '11 5年合計

<b>284</b> 名	東京芸術大学	17	9	11	7	6	<b>50</b>
現役合格者	武蔵野美術大学	61	72	67	78	71	<b>349</b>
<b>160</b> 名	多摩美術大学	52	59	63	46	50	<b>270</b>
	東京造形大学	31	35	36	41	38	<b>181</b>
	女子美術大学	41	41	27	41	43	<b>193</b>

# 油画科

## 積み重ねた経験が自信にかわる!

いよいよ本番間近。一年間の総仕上げの時がきました。皆さんはデッサンにも油彩にも、それぞれ独自の研究・研鑽を積んできたことでしょう。そうして高めてきた実力を、試験の場で最大限発揮できる様にするのが冬期講習会です。制作時間や出題傾向など大学ごとの特徴を理解し、それに合わせるのではなく、堂々と自分らしさを表現できる様にするのが真の対策です。これまで自分がやってきたことを自信にかえて、合格を目指しましょう!

OA/OB

### 6h 油画科総合コース

9:00~16:00

東京芸術大学・多摩美術大学・武蔵野美術大学などの難関校に合格するための実力養成コースです。どの大学にも共通して求められる実力を身につけると同時に、各大学の出題傾向を分析した課題で実践力も養います。

前期	12/14 水	OA <b>【オリエンテーション】</b> 静物デッサン [木炭 or 鉛筆・木炭紙 or 画用紙 (50×60cm)]
	15 木	静物油彩 [油絵の具/アクリル絵の具・F15号 キャンパス]
	16 金	構成デッサン [鉛筆・B3画用紙]
	17 土	構成デッサン [木炭 or 鉛筆・木炭紙 or 画用紙 (50×60cm)]
	18 日	人物油彩 [油絵の具/アクリル絵の具・F15号 キャンパス]
	19 月	
	20 火	休講日
後期	21 水	OB <b>【オリエンテーション】</b> 静物構成デッサン [木炭 or 鉛筆・木炭紙 or 画用紙 (50×60cm)]
	22 木	静物構成油彩 [油絵の具/アクリル絵の具・F15号 キャンパス]
	23 金	構成デッサン [鉛筆・B3画用紙]
	24 土	絵画表現 [油絵の具/その他・F15号 キャンパス]
	25 日	
	26 月	人物デッサン [木炭 or 鉛筆・木炭紙 or 画用紙 (50×60cm)]
	27 火	構成油彩 [油絵の具/アクリル絵の具・F15号 キャンパス]
	28 水	構成デッサン [木炭 or 鉛筆・木炭紙 or 画用紙 (50×60cm)]
	29 木	静物油彩 [油絵の具/アクリル絵の具・F15号 キャンパス]
		30 水
	1/3 水	素描コンクール [木炭 or 鉛筆/木炭紙]
	5 木	絵画コンクール [油絵の具/その他・F15号 キャンパス]
	6 金	

OC/OD

### 3h 油画科夜間芸大強化コース

17:00~20:00

東京芸術大学油画専攻の合格のために、試験形式に近いカリキュラムで実践力を強化します。

前期	12/14 水	OC <b>【オリエンテーション】</b> 素描 [木炭 or 鉛筆/木炭紙]
	15 木	
	16 金	素描 [鉛筆・TMKポスター紙 (50×60cm)]
	17 土	
	18 日	素描 [木炭 or 鉛筆/木炭紙]
	19 月	
	20 火	休講日
後期	21 水	OD <b>【オリエンテーション】</b> 素描(1次) [木炭・鉛筆/木炭紙]
	22 木	
	23 金	素描(2次) [木炭・鉛筆・その他/木炭紙]
	24 土	
	25 日	絵画表現 [油絵の具その他 / F20号 キャンパス]
	26 月	
	27 火	
	28 水	
	29 木	講評会
		30 水
	1/3 水	素描 [木炭・鉛筆/木炭紙]
	5 木	

※カリキュラム内容・画面サイズ・使用画材などは指導の都合上、やむをえず変更する場合がありますので予めご了承下さい。

2h

LA/LB

夜間学科強化コース

17:00~19:00

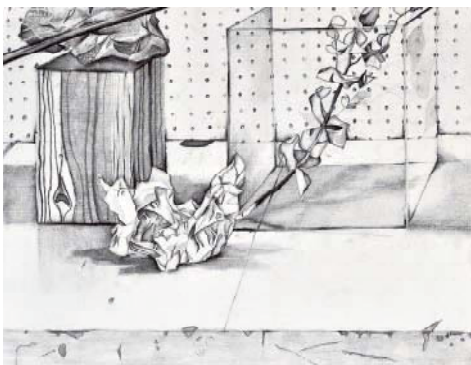
17:30~19:30

前期	LA	基礎コース	武蔵・多摩対策
----	----	-------	---------

後期	LB	入試実戦学科	武蔵・多摩実戦クラス
----	----	--------	------------

#### 用意するもの

- スケッチブック ●カルトン ●クリップ ●木炭紙(MBM) B3画用紙 木炭紙大画用紙 TMKポスター紙
- フキサチーフ ●消し具 ●油彩用具一式 ●キャンパス (F15号・F20号)
- 木炭、鉛筆等素描用具一式 ※油絵具は24色以上、筆は15本以上が望ましい。



〔静物構成デッサン〕 武蔵野美術大学 現役合格者入試再現作品



〔構成油彩〕 多摩美術大学 合格者入試再現作品



〔絵画表現〕 東京芸術大学 合格者入試再現作品

# 日本画科

**入試に臆することなく臨もう!** 日本画の入試においても課題や可否の判断基準はそれぞれの大学の特色を反映させて多様化しているように見えますが、描く対象を丁寧に観察し理解を深めることが大切なのは変わりません。表面的な入試傾向に振り回されない、ゆるぎない価値観を確立するためには正しい知識と豊富な経験が必要です。実績ある『ふな美』の冬期講習会でさらなるステップアップをして、どんな入試課題にも冷静に対応しながら、自分らしさを存分に発揮できるようになりましょう。

## JA/JB 6h 芸大日本画科コース

9:00~16:00

東京芸大の入試課題に対応したコースです。1次のデッサンと2次の着彩で合格レベルの実力を身につけるための徹底した指導を行ないます。私大コースと組み合わせで受講することで併願受験にも対応可能です。

前期	12/14 水	JA	【オリエンテーション】	石膏デッサン [鉛筆・P20号白象紙]	評
	15 木				
	16 金			静物着彩 [水彩絵具・P20号白象紙]	評
	17 土			静物着彩 [水彩絵具・P20号白象紙]	評
	18 日			静物着彩 [水彩絵具・P20号白象紙]	評
	19 月				
	20 火			休講日	
後期	21 水	JB	【オリエンテーション】	石膏デッサン [鉛筆・P20号白象紙]	評
	22 木				
	23 金			石膏デッサン [鉛筆・P20号白象紙]	評
	24 土				
	25 日			静物着彩 [水彩絵具・P20号白象紙]	評
	26 月				
	27 火			静物着彩 [水彩絵具・P20号白象紙]	評
	28 水				
	29 木				
	30 水				
1/3 水					
1/4 水				組石膏デッサン [鉛筆・P20号白象紙]	評
5 木					
6 金					

## JC/JD 6h 私大日本画科コース

9:00~16:00

実技で高い完成度を求められる多摩美、武蔵美の入試に対応します。制作時間、課題内容を実際の試験に合わせて実践力を高めます。短時間制作のノウハウを身につけることで他の私大入試にも対応できるようになります。

前期	12/14 水	JC	【オリエンテーション】	多摩美デッサン [鉛筆・A2画用紙]	評
	15 木			多摩美デッサン [鉛筆・A2画用紙]	評
	16 金			多摩美着彩 [水彩絵具・P20号画用紙]	評
	17 土			武蔵美デッサン(3h×2) [鉛筆・A2画用紙]	評
	18 日			武蔵美デッサン(3h×2) [鉛筆・A2画用紙]	評
	19 月			武蔵美着彩 [水彩絵具・木炭紙大画用紙]	評
	20 火			休講日	
後期	21 水	JD	【オリエンテーション】	多摩美デッサン [鉛筆・A2画用紙]	評
	22 木			多摩美デッサン [鉛筆・A2画用紙]	評
	23 金			多摩美人物着彩 [水彩絵具・P20号水彩紙]	評
	24 土			多摩美人物着彩 [水彩絵具・P20号水彩紙]	評
	25 日			多摩美人物着彩 [水彩絵具・P20号水彩紙]	評
	26 月			多摩美人物着彩 [水彩絵具・P20号水彩紙]	評
	27 火			多摩美着彩 [水彩絵具・P20号画用紙]	評
	28 水			武蔵美デッサン(3h×2) [鉛筆・A2画用紙]	評
	29 木			武蔵美着彩 [水彩絵具・木炭紙大画用紙]	評
	30 水				
1/3 水					
1/4 水				武蔵美デッサン(3h×2) [鉛筆・A2画用紙]	評
5 木				武蔵美着彩 [水彩絵具・木炭紙大画用紙]	評
6 金				武蔵美着彩 [水彩絵具・木炭紙大画用紙]	評

## JE/JF 3h 日本画科夜間 芸大強化コース

17:00~20:00

高度な描写力が求められる東京芸大の課題を強化します。あえて制作時間にゆとりを持たせることで高い完成度を追求しながら、試験本番では自信と余裕を持って臨めるようにしましょう。

前期	12/14 水	JE	【オリエンテーション】	石膏+静物デッサン [鉛筆・P20号白象紙]	評
	15 木				
	16 金			石膏+静物デッサン [鉛筆・P20号白象紙]	評
	17 土				
	18 日				
	19 月				
	20 火			休講日	
後期	21 水	JF	【オリエンテーション】	静物着彩 [水彩絵具・P20号白象紙]	評
	22 木				
	23 金			静物着彩 [水彩絵具・P20号白象紙]	評
	24 土				
	25 日				
	26 月				
	27 火			石膏+αデッサン [鉛筆・P20号白象紙]	評
	28 水				
	29 木				
	30 水				
1/3 水					
4 水				石膏+αデッサン [鉛筆・P20号白象紙]	評
5 木					

## 2h LA/LB

夜間学科強化コース  
17:00~19:00  
17:30~19:30

前期	12/14 水	LA	基礎コース	武蔵・多摩対策
	15 木			
	16 金			
	17 土			
	18 日			
	19 月			
	20 火			
後期	21 水	LB	入試実戦学科	武蔵・多摩実戦クラス
	22 木			
	23 金			
	24 土			
	25 日			
	26 月			
	27 火			
	28 水			
	29 木			
	30 水			
1/3 水				
4 水				
5 木				

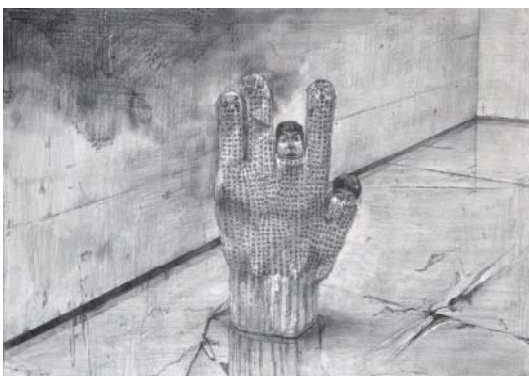
※カリキュラム内容・画面サイズ・使用画材などは指導の都合上、やむをえず変更する場合がありますので予めご了承下さい。

### 用意するもの

[全コース共通] ●デッサン用鉛筆(6H~6B) ●練り消しゴム ●水彩絵具(30~60色) ●パレット(金属製のもの) ●筆(即妙、彩色、面相、平筆 etc.) ●水張り用テープ(茶色)

[JA、JB、JE、JFコース] ●P20パネル・白象紙水張り

[JC、JDコース] ●木炭紙大パネル・A2/木炭紙大画用紙画鋸止め ●P20パネルにワグマン水彩紙水張り(多摩美着彩)



[構成デッサン] 多摩美術大学 合格者作品



[静物着彩] 東京芸術大学 合格者作品



[人物着彩] 多摩美術大学 合格者作品

# デザイン・工芸科

柔軟な課題と丁寧な指導で、より高いレベルへ！

デザイン・工芸科では多様化する入試にも自在に対応できる力を着実に身につけていきます。各自の志望に即したコース設定で実践的なカリキュラムを通し、経験豊かな講師陣が『今何が必要なのか！』を見極めて丁寧に指導していきます。時間対応、課題を読み解く力、伝えるための表現力を養い合格するための実践力を自分のものにしていきましょう。

## DA 6h DB 7h 芸大デザインコース

DA-9:00～16:00 DB-9:00～17:00

東京芸術大学デザイン科に合格するために入試で求められている「伝達する力」を養っていきます。入試と同じ時間で制作していくことで実践力を身につけて、安定したデッサン力・柔軟な発想力・的確な構成力を確かなものにしていきます。個々の方向性を見極めながらより効果的に指導し合格を目指します。

## DC 6h DD 7h 芸大工芸コース

DC-9:00～16:00 DD-9:00～17:00

東京芸術大学工芸科に合格するために実践的な課題に取り組みながら個々の実力を分析し効率的に指導していきます。モチーフを的確に捉えて自然に表現することが出来るように、描写力・模刻力・表現力を強化し「魅せる」ための力を養っていきます。昨年度の入試から課題が変更され着彩が平面表現に、塑造が立体表現になったので変更に対応出来るよう描写力・構成力を強化していきます。

## DE 6h DF 7h 私立美術大学コース(平面系・立体系)

DE-9:00～16:00 DF-9:00～17:00

多摩美術大学(グラフィック・テキスタイル・情報デザイン・プロダクト・環境)武蔵野美術大学(視覚伝達・工芸工業・空間演出・デザイン情報)東京造形大学など、各私立美術大学の受験に焦点を絞り実践的なデッサン力・構成力といった「合格する力」を養っていきます。近年は平面系・立体系の枠を超えて受験していくスタイルの受験生が増えています。そのような受験生のために各自の志望に即した課題を選択できるように設定されています。面接などを通して課題の選択の仕方などもきめ細かく指導してまいります。昨年度から多摩美術大学プロダクトデザイン学科の入試課題が変更され、想定デザインが色彩構成に、デッサンが構成デッサンになりました。

前期	12/14 水		15 木		16 金		17 土		18 日		19 月		20 火	
	DA	DB	DA	DB	DA	DB	DA	DB	DA	DB	DA	DB	DA	DB
後期	12/14 水		15 木		16 金		17 土		18 日		19 月		20 火	
	DA [オリエンテーション] 共通課題 石膏デッサン [鉛筆・木炭紙大画用紙 or 白象紙]		DC 12/14 水		DE [オリエンテーション] 構成デッサン [B3画用/クレセントボード]		DF [オリエンテーション] 静物デッサン [鉛筆・B3画用ボード]		DD 21 水		DE [オリエンテーション] 構成デッサン [B3画用/クレセントボード]		DF [オリエンテーション] 静物 or 室内デッサン [鉛筆・B3画用ボード]	
	色彩構成 [水性絵具・B3画用/ケントボード]		平面構成 [水性絵具・A2画用紙]		色彩構成 [水性絵具・B3画用/ケントボード]		色彩構成 or 立体構成 [水性絵具・B3画用/ケントボード]		色彩構成 [水性絵具・B3画用/ケントボード]		色彩構成 [水性絵具・B3画用/ケントボード]		色彩構成 or 立体構成 [水性絵具・B3画用/ケントボード]	
	立体構成 [水粘土 or 各種素材]		立体構成 [水粘土]		共通課題 静物デッサン or 室内デッサン [鉛筆・B3画用/クレセントボード]		共通課題 am 卓上デッサン [鉛筆・B3画用/クレセントボード] pm 色彩構成 or 立体構成 [アクリル絵具・B3画用/ケントボード/各種素材]		共通課題 静物デッサン or 室内デッサン [鉛筆・B3画用/クレセントボード]		共通課題 am 卓上デッサン [鉛筆・B3画用/クレセントボード] pm 色彩構成 or 立体構成 [アクリル絵具・B3画用/ケントボード/各種素材]		共通課題 am 静物デッサン [鉛筆・B3画用/ケントボード] pm 色彩構成 or 立体構成 [アクリル絵具・B3画用/ケントボード/各種素材]	
	共通課題 静物デッサン [鉛筆・木炭紙大画用紙 or 白象紙]		色彩構成 [水性絵具・B3画用/ケントボード]		色彩構成 [水性絵具・B3画用/ケントボード]		色彩構成 or 立体構成 [水性絵具・B3画用/ケントボード]		色彩構成 [水性絵具・B3画用/ケントボード]		色彩構成 [水性絵具・B3画用/ケントボード]		色彩構成 or 立体構成 [水性絵具・B3画用/ケントボード]	
	色彩構成 [水性絵具・B3画用/ケントボード]		平面構成 [水性絵具・A2画用紙]		色彩構成 [水性絵具・B3画用/ケントボード]		色彩構成 or 立体構成 [水性絵具・B3画用/ケントボード]		色彩構成 [水性絵具・B3画用/ケントボード]		色彩構成 [水性絵具・B3画用/ケントボード]		色彩構成 or 立体構成 [水性絵具・B3画用/ケントボード]	
	立体構成 [水粘土 or 各種素材]		立体構成 [水粘土]		共通課題 am 卓上デッサン [鉛筆・B3画用/クレセントボード] pm 色彩構成 or 立体構成 [アクリル絵具・B3画用/ケントボード/各種素材]		共通課題 静物デッサン or 室内デッサン [鉛筆・B3画用/クレセントボード]		共通課題 am 卓上デッサン [鉛筆・B3画用/クレセントボード] pm 色彩構成 or 立体構成 [アクリル絵具・B3画用/ケントボード/各種素材]		共通課題 am 静物デッサン [鉛筆・B3画用/ケントボード] pm 色彩構成 or 立体構成 [アクリル絵具・B3画用/ケントボード/各種素材]		共通課題 am 静物デッサン [鉛筆・B3画用/ケントボード] pm 色彩構成 or 立体構成 [アクリル絵具・B3画用/ケントボード/各種素材]	
	石膏+αデッサン [鉛筆・木炭紙大画用紙]		石膏デッサン [鉛筆・木炭紙大画用紙]		石膏+αデッサン [鉛筆・木炭紙大画用紙]		石膏デッサン [鉛筆・木炭紙大画用紙]		石膏+αデッサン [鉛筆・木炭紙大画用紙]		石膏デッサン [鉛筆・木炭紙大画用紙]		石膏+αデッサン [鉛筆・木炭紙大画用紙]	
	色彩構成 [水性絵具・B3画用/ケントボード]		平面構成 [水性絵具・A2画用紙]		色彩構成 [水性絵具・B3画用/ケントボード]		色彩構成 or 立体構成 [水性絵具・B3画用/ケントボード]		色彩構成 [水性絵具・B3画用/ケントボード]		色彩構成 [水性絵具・B3画用/ケントボード]		色彩構成 or 立体構成 [水性絵具・B3画用/ケントボード]	
立体構成 [水粘土 or 各種素材]		立体構成 [水粘土]		色彩構成 [水性絵具・B3画用/ケントボード]		色彩構成 or 立体構成 [水性絵具・B3画用/ケントボード]		色彩構成 [水性絵具・B3画用/ケントボード]		色彩構成 [水性絵具・B3画用/ケントボード]		色彩構成 or 立体構成 [水性絵具・B3画用/ケントボード]		
30 休講日		30 休講日		30 休講日		30 休講日		30 休講日		30 休講日		30 休講日		
1/4 水		1/4 水		1/4 水		1/4 水		1/4 水		1/4 水		1/4 水		
デザイン工芸共通 デッサンコンクール [鉛筆・木炭紙大画用ボード or 白象紙]		色彩構成コンクール [水性絵具・B3画用/ケントボード]		平面構成コンクール [水性絵具・A2画用紙]		構成デッサンコンクール [鉛筆・B3画用/ケントボード]		静物デッサンコンクール [鉛筆・B3画用ボード]		色彩構成コンクール [アクリル絵具・B3画用/ケントボード]		色彩構成 or 立体構成 [アクリル絵具・B3画用/ケントボード]		
色彩構成 [水性絵具・B3画用/ケントボード]		色彩構成 [水性絵具・B3画用/ケントボード]		色彩構成 [水性絵具・B3画用/ケントボード]		色彩構成 [水性絵具・B3画用/ケントボード]		色彩構成 [水性絵具・B3画用/ケントボード]		色彩構成 [水性絵具・B3画用/ケントボード]		色彩構成 [水性絵具・B3画用/ケントボード]		
立体構成 [水粘土 or 各種素材]		立体構成 [水粘土]		色彩構成 [水性絵具・B3画用/ケントボード]		色彩構成 [水性絵具・B3画用/ケントボード]		色彩構成 [水性絵具・B3画用/ケントボード]		色彩構成 [水性絵具・B3画用/ケントボード]		色彩構成 [水性絵具・B3画用/ケントボード]		

※カリキュラム内容・画面サイズ・使用画材などは指導の都合上、やむをえず変更する場合がありますので予めご了承下さい。



東京芸術大学デザイン科 合格者作品



多摩美術大学 グラフィックデザイン学科 合格者入試再現作品



多摩美術大学 グラフィックデザイン学科 現役合格者入試再現作品



武蔵野美術大学 視覚伝達デザイン学科 合格者作品



## 入試対応力に磨きをかける『夜SP』!

入試問題への対応力を的確に身につけるため、集中的に課題に取り組んで実力UPを目指します。各自の目的に合わせて課題を選択できるので、効果的に実力を身につけることができます。

### DG 3h DH 2h 芸大夜間強化コース

DG-17:00~20:00 DH-18:00~20:00

東京芸術大学デザイン科・工芸科へ合格するための特訓コースです。入試課題の攻略を中心とした課題に取り組み「合格」に必要な実践力を養っていきます。デッサン・色彩構成・立体構成の3つから、目的に合わせて課題を選択することができます。※選択する課題などの相談にも随時応じます。デッサン課題では一次試験を突破するための描写力!色彩構成では二次試験で求められる表現力・構成力・描写力を実践的な課題を通して養っていきます。立体構成では、モチーフのらしさを的確に捉えるための模刻力を養い、自分のイメージを形にするための表現力を身につけていきます。発想から完成までのプロセスを分析して必要な技術を具体的に提示しながら指導していきます。

		デッサン ←選択可→	色彩構成 ←選択可→	立体構成
前期	12/14 水	DG 【オリエンテーション】	【オリエンテーション】	【オリエンテーション】
	15 木	石膏デッサン [鉛筆・木炭紙大画用紙 or 白象紙]	色彩構成 [水性絵具・B3/A2画用紙]	立体構成 [水粘土 or 各種素材]
	16 金	◎評	◎評	◎評
	17 土			
	18 日	石膏+αデッサン [鉛筆・木炭紙大画用紙 or 白象紙]	色彩構成 [水性絵具・B3/A2画用紙]	立体構成 [水粘土 or 各種素材]
	19 月	◎評	◎評	◎評
20 火 休講日				
後期	21 水	DH 【オリエンテーション】	【オリエンテーション】	【オリエンテーション】
	22 木	静物デッサン [鉛筆・木炭紙大画用紙 or 白象紙]	色彩構成 [水性絵具・B3/A2画用紙]	立体構成 [水粘土 or 各種素材]
	23 金	◎評	◎評	◎評
	24 土			
	25 日	石膏+αデッサン [鉛筆・木炭紙大画用紙 or 白象紙]	色彩構成 [水性絵具・B3/A2画用紙]	立体構成 [水粘土 or 各種素材]
	26 月	◎評	◎評	◎評
	27 火			
28 水	石膏デッサン [鉛筆・木炭紙大画用紙 or 白象紙]	色彩構成 [水性絵具・B3/A2画用紙]	立体構成 [水粘土 or 各種素材]	
29 木	◎評	◎評	◎評	

※カリキュラム内容・画面サイズ・使用画材などは指導の都合上、やむをえず変更する場合がありますので予めご了承下さい。

#### 用意するもの

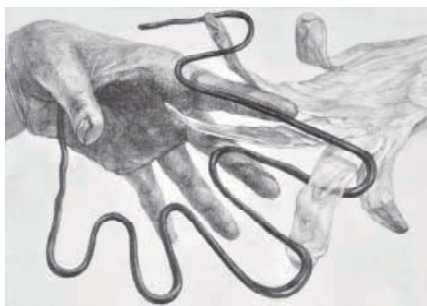
- 画用紙 or 白象紙を水張りした木炭紙大パネル(デッサン・着彩用)
  - 画用紙 or ケント紙を水張りしたB3パネル(色彩・平面構成用)
  - 彩色用具一式(筆、パレット、筆洗器、etc.) ●アクリル絵具 ●透明水彩絵具
  - 鉛筆(6H~6B) ●練り消しゴム ●フキサチーフ ●定規類 ●コンパス ●粘土用へら
- ※アクリル絵具、透明水彩絵具は24色以上が望ましい。  
※立体構成で使用される各種素材は指定の物を購入すること。



武蔵野美術大学 視覚伝達デザイン学科 合格者作品



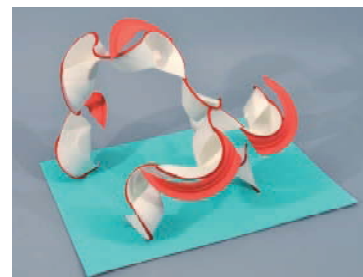
東京芸術大学 工芸科 合格者作品



武蔵野美術大学 視覚伝達デザイン学科 合格者作品



東京芸術大学 工芸科 合格者作品



多摩美術大学 環境デザイン学科 現役合格者入試再現作品

### DJ 3h DK 2h 私大夜間強化コース

DJ-17:00~20:00 DK-18:00~20:00

私立美大の入試課題を攻略するための特訓コースです。多様化する課題や平面系・立体系の枠を超えた、新しい受験スタイルに対応するためにより柔軟なコース設定と「合格」するための実践力を養うカリキュラムになっています。色彩・立体構成では発想から作品への展開力や構成力を養い、デッサン課題では安定した力を養っていきます。デッサン・色彩構成・立体構成の3つから各自の目的に合わせて、課題を選択することができます。※選択する課題などの相談にも随時応じます。  
○対象大学/多摩美術大学のグラフィック・テキスタイル・情報デザイン・環境デザイン・工芸/武蔵野美術大学の視覚伝達デザイン・工芸工業デザイン・空間演出デザイン・デザイン情報/東京造形大学など

		デッサン ←選択可→	色彩構成 ←選択可→	立体構成
前期	12/14 水	DJ 【オリエンテーション】	【オリエンテーション】	【オリエンテーション】
	15 木	構成 or 静物デッサン [鉛筆・B3画用ボード/クレセントボード]	色彩構成 [アクリル絵具・B3ケントボード]	立体構成 [各種素材]
	16 金	◎評	◎評	◎評
	17 土			
	18 日	構成 or 静物デッサン [鉛筆・B3画用ボード/クレセントボード]	色彩構成 [アクリル絵具・B3ケントボード]	立体構成 [各種素材]
	19 月	◎評	◎評	◎評
20 火 休講日				
後期	21 水	DK 【オリエンテーション】	【オリエンテーション】	【オリエンテーション】
	22 木	構成 or 静物 or 室内デッサン [鉛筆・B3画用ボード/クレセントボード]	色彩構成 [アクリル絵具・B3ケントボード]	立体構成 [各種素材]
	23 金	◎評	◎評	◎評
	24 土			
	25 日	構成 or 静物デッサン [鉛筆・B3画用ボード/クレセントボード]	色彩構成 [アクリル絵具・B3ケントボード]	立体構成 [各種素材]
	26 月	◎評	◎評	◎評
	27 火			
28 水	卓上 or 室内デッサン [鉛筆・B3画用ボード/クレセントボード]	色彩構成 [アクリル絵具・B3ケントボード]	立体構成 [各種素材]	
29 木	◎評	◎評	◎評	

2h  
LA/LB

夜間  
強化  
コース  
学科

17:00~19:00  
17:30~19:30

12/14		LA
15	基礎	武蔵・多摩
16	前期	対策
17		
18		
19		
20		
21		LB
22	コース	入試実戦
23		学科
24		
25		
26		
27	後期	武蔵・多摩
28		実戦クラ
29		ス
30		
1/3		
1/4		
5		

# メディアアート科



## 綿密な個別指導で

## イメージをカタチにする!

芸大先端対策と私大映像系対策を軸に、各自の志望に合わせて柔軟に対応します。芸大私大を併願受験する人には、課題単位まで細分化して対応することも可能です。また、文章力・デッサン力・想像力の強化と弱点克服は、個々の状況に合わせて、綿密に個別指導します!「感覚と論理」のバランスをとりながら、イメージをカタチにしていきます。

東京芸術大学芸術学科小論文受験の方もご相談をお受けします。

MA

## 7h 芸大先端芸術表現対策コース

9:00~17:00

芸大先端一次試験突破のための徹底した対策を行います。同時にポートフォリオの完成度をあげるべく、作品制作や内容の精査、丁寧な作品記録、わかりやすい編集などを指導します。

前期	12/14 水	MA	【オリエンテーション】	講評会 / 企画構成	[筆記用具]	評	
	15 木			物語構成	[筆記用具/鉛筆・色鉛筆]	評	
	16 金			イメージデッサン + 文章	[筆記用具/鉛筆・色鉛筆・B3画用紙]	評	
	17 土			カラージュ + 創作文	[筆記用具/鉛筆・色鉛筆・B3ケント紙]	評	
	18 日			鉛筆デッサン / 小論文	[筆記用具/鉛筆・色鉛筆・B3画用紙]	評	
	19 月			イメージデッサン + 文章	[筆記用具/鉛筆・色鉛筆・B3画用紙]	評	
	20 火			休講日			
	後期	21 水	MC	【オリエンテーション】	鉛筆デッサン / 小論文 + イメージデッサン	[筆記用具/鉛筆・色鉛筆・B3画用紙]	評
		22 木			鉛筆デッサン / 小論文 + イメージデッサン	[筆記用具/鉛筆・色鉛筆・B3画用紙]	評
		23 金			物語特訓 + イメージデッサン	[筆記用具/鉛筆・色鉛筆・B3画用紙]	評
24 土				物語特訓 + イメージデッサン	[筆記用具/鉛筆・色鉛筆・B3画用紙]	評	
25 日				カラージュ + 創作文	[筆記用具/鉛筆・色鉛筆・B3ケント紙]	評	
26 月				鉛筆デッサン / 小論文 + イメージデッサン	[筆記用具/鉛筆・色鉛筆・B3画用紙]	評	
27 火				物語特訓 + イメージデッサン	[筆記用具/鉛筆・色鉛筆・B3画用紙]	評	
28 水				個別選択課題	[筆記用具/鉛筆・色鉛筆・B3画用紙]	評	
29 木				武蔵野美大映像模試 1	[筆記用具/鉛筆・色鉛筆・B3画用紙 + B3画用ボード]	評	
30 1/3				休講日			
1/4 水			講評会 / 企画構成	[筆記用具]	評		
5 木			素描(自画像)	[木炭紙大画用紙]	小論文 [筆記用具]	評	
6 金			芸大先端芸術表現科一次試験模試	[TMKポスター紙]	評		

※カリキュラム内容・画面サイズ・使用画材などは指導の都合上、やむをえず変更する場合がありますので予めご了承下さい。



個人制作作品

MB/MC

## 3h 7h 武蔵美映像対策コース

MB: 17:00~20:00 MC: 9:00~17:00

武蔵野美術大学映像学科対策用の実技課題を中心に据えたカリキュラムです。実際の試験に即した課題に取り組み、個々の状況に合わせて、徹底的に弱点克服を目指します。武蔵野美術大学芸術文化学科・多摩美術大学映像演劇学科・東京造形大学等も対応可です。

前期	12/14 水	MB	【オリエンテーション】	鉛筆デッサン / 小論文	[筆記用具/鉛筆・色鉛筆・B3画用紙]	評	
	15 木			物語構成	[筆記用具/鉛筆・色鉛筆]	評	
	16 金			イメージデッサン + 文章	[筆記用具/鉛筆・色鉛筆・B3画用紙]	評	
	17 土			カラージュ + 創作文	[筆記用具/鉛筆・色鉛筆・B3ケント紙]	評	
	18 日			鉛筆デッサン / 小論文	[筆記用具/鉛筆・色鉛筆・B3画用紙]	評	
	19 月			イメージデッサン + 文章	[筆記用具/鉛筆・色鉛筆・B3画用紙]	評	
	20 火			休講日			
	後期	21 水	MC	【オリエンテーション】	鉛筆デッサン / 小論文 + イメージデッサン	[筆記用具/鉛筆・色鉛筆・B3画用紙]	評
		22 木			鉛筆デッサン / 小論文 + イメージデッサン	[筆記用具/鉛筆・色鉛筆・B3画用紙]	評
		23 金			物語特訓 + イメージデッサン	[筆記用具/鉛筆・色鉛筆・B3画用紙]	評
24 土				物語特訓 + イメージデッサン	[筆記用具/鉛筆・色鉛筆・B3画用紙]	評	
25 日				カラージュ + 創作文	[筆記用具/鉛筆・色鉛筆・B3ケント紙]	評	
26 月				鉛筆デッサン / 小論文 + イメージデッサン	[筆記用具/鉛筆・色鉛筆・B3画用紙]	評	
27 火				物語特訓 + イメージデッサン	[筆記用具/鉛筆・色鉛筆・B3画用紙]	評	
28 水				個別選択課題	[筆記用具/鉛筆・色鉛筆・B3画用紙]	評	
29 木				武蔵野美大映像模試 1	[筆記用具/鉛筆・色鉛筆・B3画用紙 + B3画用ボード]	評	
30 1/3				休講日			
1/4 水			小論文 / デッサン特訓	[筆記用具/鉛筆・色鉛筆・B3画用紙]	評		
5 木			物語 / イメージデッサン特訓	[筆記用具/鉛筆・色鉛筆・B3画用紙]	評		
6 金			武蔵野美大映像模試 2	[筆記用具/鉛筆・色鉛筆・B3画用紙 + B3画用ボード]	評		

### 用意するもの

- 筆記用具 ●鉛筆(2H~5B) ●色鉛筆(12色以上) ●練り消しゴム
- プラスチック消しゴム ●カッターナイフ ●45cm以上の定規
- ガゼ ●工作用具 ●はさみ ●糊(スティック糊・液状糊) ●クロッキーブック ●指定用紙



武蔵野美術大学 現役合格者入試再現作品

# 建築科

# 学科

## 建築の魅力を追求する!

魅力的な空間を生み出すための観察力・思考力・洞察力・感性・精神力。  
建築家として必要なこれらの素養を、様々な制作を通して徹底的に鍛えます。

AA

### 3h 建築科夜間総合コース

17:00~20:00

東京芸大はもとより、千葉大・早稲田大など実技試験の必須な工学系大学受験にも対応したコースです。建築科で要求されるデッサン力を短期間で養成し、様々な課題に対応できる構成力を身につけます。少人数制ですので個々の志望に合わせ指導が可能です。

【対応志望校】東京芸大・筑波大・千葉大・横浜国立大・首都大学東京・武蔵野美大・多摩美大・早稲田大・芝浦工業大・法政大 etc

12/21	水	AA	【オリエンテーション】	静物デッサン	[鉛筆・B3画用紙]	◎
22	木			構成デッサン	[鉛筆・B3画用紙]	◎
23	金			総合表現	[鉛筆・B2画用紙]	◎
24	土					
25	日			立体構成	[鉛筆・B3ケント紙など]	◎
26	月			空間構成	[鉛筆・B3画用紙]	◎

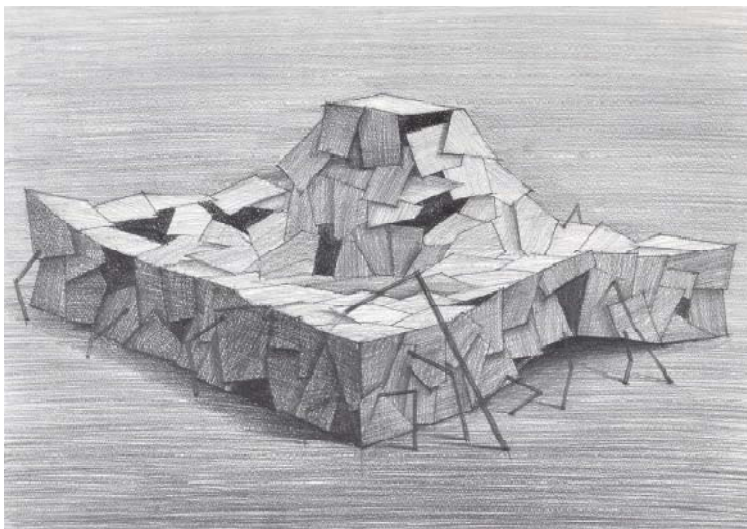
#### 用意するもの

- B3パネル ●画用紙 ●鉛筆デッサン用具一式
- 立体構成用具一式 ※詳細は講習の際

※カリキュラム内容・画面サイズ・使用画材などは指導の都合上、やむをえず変更する場合がありますので予めご了承下さい。



【総合表現】東京芸術大学 合格者入試再現作品



【総合表現】東京芸術大学 合格者入試再現作品

## 「わかる」楽しさと

## 「わかる」喜びのために!

講師と対話し自ら考え手を動かす中で、  
わかったつもりではない確かな学力と得点力を身につける。「わかる」の積み重ねが「わかる」へとつながる、それがふな美の学科授業です。

LA/LB

### 2h 夜間学科強化コース

17:00~19:00 / 17:30~19:30

武蔵野美大・多摩美大・センター試験の各対策を行います。学力に自信のない人はLA前期基礎コースから参加して下さい。LB後期入試実戦学科コースでは、途中からセンター対策クラスと私大対策クラスにわかれてチューナップを図ります。クラス分けは期間中に希望を取りますので、個々の状況に合わせた実習が可能です。

12/14	水	LA	【オリエンテーション】	英語文法 [動詞・不定詞・動名詞]
15	木	基礎コース	武蔵野美大・多摩美大対策	英語文法 [受動態・分詞・分詞構文]
16	金			英語文法 [助動詞・関係詞]
17	土			英語文法 [時制・仮定法]
18	日			英語文法 [比較・代名詞]
19	月			国語評論文読解

20 火 休講日

21	水	LB	【オリエンテーション】	英語文法 総合		
22	木	入試実戦学科	武蔵野美大・多摩美大対策	英語文法 総合		
23	金			英語長文読解 I		
24	土			国語評論文読解		
25	日			英語長文読解 II		
26	月	私大	私大英語総合 I	センター	センター現国解法	
27	火	試験実戦クラス	武蔵野美大・多摩美大対策	私大英語総合 I	センター	センター英語解法 I
28	水			私大英語総合 II	センター	センター古文・漢文・解法
29	木			私大英語総合 III	センター	センター理科総合B持論
30	金			休講日		
1/4	水		私大英語総合 IV	センター	センター英語解法 II	
5	木		私大英語総合 II	センター	センター英語解法 III	

※カリキュラム内容・画面サイズ・使用画材などは指導の都合上、やむをえず変更する場合がありますので予めご了承下さい。



# 基礎科

## 早めの対応が チャンスを広げます！

近年ますます多様化する芸大・美大入試に対応するには早めの取り組みと、どの分野にも共通して求められるベーシックな力を養っておく必要があります。冬休みのこの期間に集中して制作することで、しっかりとした基礎力を身につけましょう。

※なるべく複数期間の受講をお勧めしますが、高校授業など学校行事に限り、所定の書類にご記入いただくことで日割受講が可能です。

### BA 6h 基礎科コース

9:30~16:30

高校1・2年生を主な対象に、初心者から経験者まで各自のレベルに合ったきめ細かい指導が受けられます。基本的なデッサンや色彩の課題実習、塑造の体験 などを通して、確かな基礎力を養成していきます。同じ志望を持った沢山の仲間達と、充実した環境で一枚でも多く制作枚数を重ねることが上達への近道です。よりしっかりとした力を身につけるためには、基礎科夜間デッサンコースとあわせての受講をお勧めします。専門各科目出身講師が指導・面接しますので、志望の科を迷っている人には答を出すチャンスとなるでしょう！

12/23 金	BA	【オリエンテーション】	石膏デッサン	
24 土			[木炭・木炭紙 or 鉛筆・木炭紙大画用紙]	評
25 日			静物デッサン	
26 月			[木炭・木炭紙 or 鉛筆・木炭紙大画用紙]	評
27 火			構成デッサン [鉛筆・B3画用紙]	評
28 水			構成着彩	選択
29 木			[アクリル・透明水彩・B3画用紙 or 油彩・F10]	評
30 1/3			休講日	
1/4 火			静物着彩	
5 水			[アクリル・透明水彩・木炭紙大画用紙 or 油彩・F15]	評
6 木				評

#### 用意するもの

- カルトン ●クリップ ●木炭 ●木炭紙 ●消し具●ガゼ
- フキサチーフ ●クローキープック ●鉛筆(6H~6B) ●カッター
- 彩色用具一式 ●パネル(B3・木炭紙大) ●キャンバス(F10号・F15号)

※初めての方には「初めてのデッサンセット」の販売があります。  
※着彩については、油彩・アクリル・透明水彩の中から好きな画材を選んでください。デッサン道具同様、各着彩道具のセット販売もしておりますのでご利用ください。

### BB 3h 基礎科夜間デッサンコース (BC)

17:00~20:00

高校生活との両立を考慮した夜間1日3時間のコースです。BBコースでは基本的な石膏デッサンと静物デッサンを時間をかけて制作できます。また、BCコースは静物デッサンからスタートできます。12/18の一日体験講習に初めて参加した人等は徐々に描くことに慣れてきたら、BA基礎科コースにも追加参加しましょう！  
また、受験生で千葉大・筑波大・東京学芸大等の国立大学を受験する人にも最適なカリキュラムとなっていますので、ぜひ参加して下さい。

12/14 水	BB	【オリエンテーション】		
15 木			石膏デッサン	
16 金			[木炭・木炭紙 or 鉛筆・木炭紙大画用紙]	評
17 土				
18 日			休講日	
19 月		【オリエンテーション】		BC
20 火			静物デッサン	
21 水			[木炭・木炭紙 or 鉛筆・木炭紙大画用紙]	評
22 木				評

※カリキュラム内容・画面サイズ・使用画材などは指導の都合上、やむをえず変更する場合がありますので予めご了承下さい。

#### 受講組み合わせ例

##### ABセット受講

#### BA + BB

受験生並みの実習量で最大18日間、特にデッサン力を中心に大幅な実力アップが期待できます。

##### ACセット受講

#### BA + BC

特に初めての人向けのセットです。体験講習から徐々に長時間描くことに慣れていきます。BCコース期間中にBAコースを追加しても連続受講割引になります。



石膏デッサン [木炭紙大画用紙・鉛筆]



静物デッサン [木炭紙大画用紙・鉛筆]



構成着彩 [B3・アクリル]



静物着彩 [F15号キャンバス・油彩]

#### ●制作と指導



積極的に課題制作する過程で「考え方」や「表現方法」を初心者から経験者まで個々のレベルにあわせた適切な指導がなされています

#### ●講評会



制作した作品に対して講師が「長所や短所」「これからのテーマ」などの確かな指摘とアドバイスを与えます。また、講評会は、他の人の作品と並べて観ることで、自分の作品をより客観的にとらえることのできる大切な機会でもあります。

## 基礎科のお知らせ

### [3学期からの入学受付について]

冬期講習会が終わった後も続けて描きたい！という人は、1月~基礎科への入学が可能です。特に、来年受験生になる高校2年生の人は、進学する受験料を決めるのに大切な期間です。一枚でも多く制作しながら、じっくり考えましょう！

○申込書は「2011年度 入学申込書」にご記入ください。入試直前講座とは異なりますのでご注意ください。○推薦書を提出された方は、入学金が全額免除となります。講習会受講時に提出された方は、再提出する必要はありません。○右記以外の講習会生は入学金が¥10,000免除されます。○右記授業料は、各月入学時から3月授業終了までを含みます。

クラス	授業日	入学金	授業料		
			1月入学	2月入学	3月入学
夜間基礎Aクラス	[週4日] 火水木金	¥10,000	¥71,000	¥47,000	¥23,000
夜間基礎Bクラス	[週3日] 火水土		¥62,000	¥41,000	¥20,000
夜間基礎Cクラス	[週3日] 火木土		¥68,000	¥45,000	¥22,000
土曜日曜Dクラス	[週2日] 土日		¥47,000	¥31,000	¥15,000
土曜Eクラス	[週1日] 土				
日曜Fクラス	[週1日] 日				

# 2011年度 冬期講習会募集要項

希望コースの入会金・受講料をよくお確かめの上、下記手順にてお申し込み下さい。

**期 間**：2011年12月14日(水)  
～2012年 1月 6日(金)

前期：12月14日(水)～12月19日(月)  
後期：12月21日(水)～2012年1月6日(金)

※基礎科、建築科、デザイン工芸科夜間コースについては右表にて確認して下さい。

**受付開始**：2011年10月3日(月)

**最終締切**：各授業開始1週間前

**受付時間**：AM9:00～PM8:00(平日) ※一部祝祭日は除く  
AM9:30～PM4:30(日曜)

## ■ 申込方法

### 窓口申込の場合

冬期講習会申込書と学費(現金又は振込控え)を提出してください。

### 郵送申込の場合

冬期講習会申込書と学費(現金又は振込控え)を郵送してください。

### 【学費振込口座】 ※受講生本人名義での振込をお願い致します。

振込先口座名：ふなばし美術学院 鈴木善雄

(フナバシビジュアルガクイン スズキヨシオ)

指定銀行：みずほ銀行 船橋支店(普通) 1013490

京葉銀行 船橋支店(普通) 3957121

※銀行などで現金振込時に、本人確認書類が必要になる場合があります。  
詳しくはご利用の金融機関にお問い合わせください。

受付場所/送付先 〒273-0003船橋市宮本2-3-1  
ふなばし美術学院 宮本第一校舎 tel 047-422-6870

手続き終了後、会員証をお渡し(または郵送)します。

## ■ 特典

高校の美術担当又は担任の先生からの  
推薦書をお持ちの方  
(申込書裏面に推薦書となっております。)

本学院の講習会(春期・夏期・体験講習等)を  
受講された方

家族が当学院出身者の方

入会金  
(5000円)が  
免除されます。

過去に本学院に在籍された方(元学院生)及び2011年度本学院生は、  
入会金免除に加え、受講料が右表より減額されます。

## ■ 注意事項

- 学費振込後は3日以内にお申し込み下さい。
- 入講は随時受付ておりますが、定員になり次第締め切らせていただきますのでお早めにお申し込み下さい。
- 交通機関の規定により、本講習会のみ通学定期券・学割は利用できません。
- 推薦書は毎回提出する必要はありません。初回提出で入学も含め特典が適用されます。

### 個人情報の保護に関して

本学院では、申込書に記入いただいた個人情報は厳重に管理・取扱いを行い、下記の利用目的以外では一切使用致しません。また、取扱いを外部に委託することも致しません。  
【利用目的】授業に関わる情報や通知などの連絡、送付・本人と特定されない方式での統計資料の作成。

### 宿泊施設のご案内

遠隔地から講習会を受講する方に宿泊施設を紹介しています。食事付きの『学生会館』や、家具付きの部屋等も用意できますので、詳しくは当学院事務までご相談ください。  
※部屋が満室でご利用できない場合もあります。



## ■ 学費 ※入会金 ¥5,000 (複数のコースを受講した場合でも¥5,000となります。)

記号	コース名	期間	時間	受講料
OA	前期 油画科総合コース	12/14～19 6日間	9:00～16:00 6h	¥33,000
OB	後期 油画科総合コース	12/21～1/6 12日間	9:00～16:00 6h	¥65,000
OC	前期 油画科	12/14～19 6日間	17:00～20:00 3h	¥18,000
OD	後期 夜間芸大強化コース	12/21～1/5 11日間	17:00～20:00 3h	¥33,000
JA	前期 芸大日本画科コース	12/14～19 6日間	9:00～16:00 6h	¥33,000
JB	後期 芸大日本画科コース	12/21～1/6 12日間	9:00～16:00 6h	¥65,000
JC	前期 私大日本画科コース	12/14～19 6日間	9:00～16:00 6h	¥33,000
JD	後期 私大日本画科コース	12/21～1/6 12日間	9:00～16:00 6h	¥65,000
JE	前期 日本画科	12/14～19 6日間	17:00～20:00 3h	¥18,000
JF	後期 夜間芸大強化コース	12/21～1/5 11日間	17:00～20:00 3h	¥33,000
DA	前期 芸大デザインコース	12/14～19 6日間	9:00～16:00 6h	¥33,000
DB	後期 芸大デザインコース	12/21～1/6 12日間	9:00～17:00 7h	¥76,000
DC	前期 芸大工芸コース	12/14～19 6日間	9:00～16:00 6h	¥33,000
DD	後期 芸大工芸コース	12/21～1/6 12日間	9:00～17:00 7h	¥76,000
DE	前期 私立美術大学コース(平面系・立体系)	12/14～19 6日間	9:00～16:00 6h	¥33,000
DF	後期 私立美術大学コース(平面系・立体系)	12/21～1/6 12日間	9:00～17:00 7h	¥76,000
DG	前期 芸大夜間強化コース	12/14～19 6日間	17:00～20:00 3h	¥18,000
DH	後期 芸大夜間強化コース	12/21～29 9日間	18:00～20:00 2h	¥18,000
DJ	前期 私大夜間強化コース	12/14～19 6日間	17:00～20:00 3h	¥18,000
DK	後期 私大夜間強化コース	12/21～29 9日間	18:00～20:00 2h	¥18,000
MA	後期 メディアアート科 芸大先端芸術対策コース	12/21～1/6 12日間	9:00～17:00 7h	¥76,000
MB	前期 メディアアート科	12/14～19 6日間	17:00～20:00 3h	¥18,000
MC	後期 武蔵美映像対策コース	12/21～1/6 12日間	9:00～17:00 7h	¥76,000
AA	後期 建築科夜間総合コース	12/21～26 6日間	17:00～20:00 3h	¥18,000
LA	前期 武蔵・多摩対策基礎コース	12/14～19 6日間	18:00～20:00 2h	¥18,000
LB	後期 入試実戦学科コース	12/21～1/5 11日間	18:00～20:00 2h	¥33,000
BA	後期 基礎科Aコース	12/23～1/6 10日間	9:30～16:30 6h	¥45,000
BB	前期 基礎科夜間デッサンBコース	12/14～22 8日間	17:00～20:00 3h	¥20,000
BC	前期後半 基礎科夜間デッサンCコース	12/19～22 4日間	17:00～20:00 3h	¥10,000
	基礎科ABセット受講	12/14～1/6 18日間	BA+BB	BA+BB 前後期連続割引 ¥60,000
	基礎科ACセット受講	12/19～1/6 14日間	BA+BC	BA+BC 前後期連続割引 ¥52,000
BJ	基礎科中学生コース	12/23～28 6日間	9:30～15:00 4.5h	¥20,000

※なるべく複数期間の受講をお勧めしますが、高校授業など学校行事に限り、所定の書類にご記入いただくことで日割受講が可能です。

※2011年度本学院生は受講料が上記から減額されます。  
科の違うコースを受講した場合も連続割引きとなります。

# 10月～2012年3月 公開イベント

## 私立美術大学 実技コンクール

10/2(日) / 10/9(日) 10/10(月)



毎年行われる、多摩美術大学、武蔵野美術大学、東京造形大学、女子美術大学等の受験志望者を対象とした私立美術大学公開実技コンクールと、東京芸術大学の受験志望者を対象とした東京芸術大学公開実技コンクールです。実力を試す機会として、奮ってご参加ください。詳しくは別紙案内書をご覧ください。

## 東京芸術大学 実技コンクール

11/19(土) 20(日)

未経験者や初心者の方々に

## 実技学科説明会

「?が!にかわります!」

10/23(日)

## 土曜体験講習

11/12(土)

2012 1/21(土) 2/11(土)

## 一日体験講習

12/18(日) 2012 3/18(日)



参加費無料・用具不要

芸大・美大受験に興味のある高校1～3年生を主な対象とし、デッサン講習と受験相談を実施します。画材用具は全て本学院で用意しますので、お気軽にご参加ください。同時に保護者の皆様を対象にした芸大・美大個別受験相談も行います。詳しくは別紙案内書をご覧ください。

## 基礎科中学生コース じっくり描いて実力アップ!

年明けに美術系高校受験を控えた中3受験生から絵を描くのが好きな中1・2年生まで、じっくりと時間をかけて制作できる基礎科中学生コースを展開します。

詳しい内容や申込は、別紙中学生冬期講習案内をご覧ください。

●期間:2011年12月23日(金)～12月28日(水) 6日間 ●時間:9:30～15:00

●受講料:¥20,000(入会金:¥5,000別途、ただし学院生・推薦書提出・体験を含む講習会参加経験者は免除)



●JR総武線船橋駅南口・東武野田線船橋駅・京成線船橋駅より徒歩15分 ●京成線大神宮下駅より徒歩5分

# ふなばし美術学院

www.funabi.ac.jp

〒273-0003 千葉県船橋市宮本 2-3-1  
TEL 047-422-6870 FAX 047-425-0499



## 指導スタッフ

■ 学院長	鈴木 善雄	東京芸術大学絵画科油画専攻大学院修了
■ 副学院長	鈴木 太一郎	武蔵野美術大学映像学科卒
■ 総合主任	佐藤 孝志	東京芸術大学絵画科油画専攻大学院修了

### 油画科

佐藤 孝志	東京芸術大学絵画科油画専攻大学院修了
子安 謙志	東京芸術大学絵画科油画専攻大学院修了
松田 修	東京芸術大学絵画科油画専攻大学院修了
大関 千里	東京芸術大学絵画科油画専攻大学院修了
西川 昇真	東京芸術大学絵画科油画専攻大学院在学
石橋 聖昂	東京芸術大学絵画科油画専攻在学

### 日本画科

宍道 圭	東京芸術大学絵画科日本画専攻大学院博士課程修了
渡邊 容子	東京芸術大学絵画科日本画専攻大学院修了
齋間 えり子	東京芸術大学絵画科日本画専攻大学院修了
見崎 彰広	東京芸術大学絵画科日本画専攻卒
金澤 隆	東京芸術大学絵画科日本画専攻大学院在学

### デザイン・工芸科

平田 創	東京芸術大学デザイン科卒
國井 真志	東京芸術大学工芸科大学院修了
田中 健	東京芸術大学工芸科卒デザイン科大学院修了
小原 洋美	東京芸術大学デザイン科卒
室 菜津子	東京芸術大学デザイン科卒
天野 卓明	東京芸術大学デザイン科在学
赤木 あずさ	東京芸術大学デザイン科在学
東條 彩美	東京芸術大学デザイン科在学
中 翔子	東京芸術大学デザイン科在学
三平 悠太	武蔵野美術大学視覚伝達デザイン学科在学
永谷 亮	多摩美術大学グラフィックデザイン学科在学
杉山 智之	多摩美術大学生産デザイン学科プロダクトデザイン専攻在学

### メディアアート科

川崎 昌平	東京芸術大学先端芸術表現科大学院修了
片山 慈子	東京芸術大学先端芸術表現科在学
菊地 良太	東京芸術大学先端芸術表現科在学
小林 奈那子	多摩美術大学造形表現学部映像演劇学科在学

### 建築科

野村 正晴	東京芸術大学建築科大学院博士課程在学
御幸 朋寿	東京芸術大学建築科大学院博士課程在学

### 基礎科

松本 次郎	多摩美術大学絵画学科油画専攻大学院修了
田中 宏枝	東京芸術大学工芸科卒
小林 範之	東京芸術大学絵画科日本画専攻大学院修了
森川 晶	東京芸術大学デザイン科在学
石神 雄介	東京芸術大学絵画科油画専攻在学
田中 裕子	東京芸術大学工芸科在学
大塚 美樹	東京芸術大学工芸科在学
金田 奈於美	多摩美術大学グラフィックデザイン学科在学

### 美術総合受験科

松本 次郎	多摩美術大学絵画学科油画専攻大学院修了
野村 正晴	東京芸術大学建築科大学院博士課程在学
御幸 朋寿	東京芸術大学建築科大学院博士課程在学
森川 晶	東京芸術大学デザイン科在学
石神 雄介	東京芸術大学絵画科油画専攻在学

### 学科

稲本 竜太郎	千葉大学総合大学院博士課程修了
宇野 眞美	立教大学文学部卒
古屋 秀基	東京大学大学院社会文化環境学専攻在学
宮田 沙織	東京大学大学院総合文化研究科博士課程在学

# 冬期講習会申込書

受講番号

●太枠線内のみ記入して下さい。

ふりがな		男・女	写真 3cm×4cm
氏名			
生年月日	昭和・平成 年 月 日生( 才)		
在・卒高校名	立 高校 ( 第 学年 卒 浪)		
本人住所	TEL ( )		
E-mail	@		
保証人住所	TEL ( )		
保証人氏名	(印) ※必ず捺印して下さい。		
本科在籍及び講習会参加経験	<input type="checkbox"/> 2011年度 本科在籍 ( 科) <input type="checkbox"/> 2010年度 本科在籍 ( 科)		
	<input type="checkbox"/> 講習会受講 ( 年度 <input type="checkbox"/> 春 <input type="checkbox"/> 夏 <input type="checkbox"/> 冬 <input type="checkbox"/> 入試直前) <input type="checkbox"/> 体験講習受講		

受講コース 受講するコース・期間の □にチェックを入れて 下さい。	前期	後期	コース	前期	後期	コース
	<input type="checkbox"/> OA	<input type="checkbox"/> OB	油画科総合コース	<input type="checkbox"/> MA	メディア芸大先端芸術対策コース	
<input type="checkbox"/> OC	<input type="checkbox"/> OD	油画科夜間芸大強化コース	<input type="checkbox"/> MB	メディア武蔵美映像対策コース		
<input type="checkbox"/> JA	<input type="checkbox"/> JB	芸大日本画科コース	<input type="checkbox"/> AA	建築科夜間総合コース		
<input type="checkbox"/> JC	<input type="checkbox"/> JD	私大日本画科コース	<input type="checkbox"/> LA	武蔵・多摩対策基礎コース		
<input type="checkbox"/> JE	<input type="checkbox"/> JF	日本画科夜間芸大強化コース	<input type="checkbox"/> LB	入試実戦学科コース		
<input type="checkbox"/> DA	<input type="checkbox"/> DB	芸大デザインコース	<input type="checkbox"/> BA	基礎科Aコース		
<input type="checkbox"/> DC	<input type="checkbox"/> DD	芸大工芸コース	<input type="checkbox"/> BB	基礎科夜間デッサンBコース		
<input type="checkbox"/> DE	<input type="checkbox"/> DF	私立美術大学コース	<input type="checkbox"/> BC	基礎科夜間デッサンCコース		
<input type="checkbox"/> DG	<input type="checkbox"/> DH	芸大夜間強化コース				
<input type="checkbox"/> DJ	<input type="checkbox"/> DK	私大夜間強化コース				

志望大学	大学名	専攻科名	大学名	専攻科名
	1		3	
	2		4	
実技経験	<input type="checkbox"/> 他研究所等に通っている ( 研究所名 )			
	<input type="checkbox"/> 高校の美術クラブ <input type="checkbox"/> これから始める			
	【今まで制作した作品数】			
	●デッサン ( ) 枚	●水彩 ( ) 枚	●油 彩 ( ) 枚	
	●平面構成 ( ) 枚	●立体構成 ( ) 枚	●塑 造 ( ) 体	
生活環境	<input type="checkbox"/> クラブ活動 部 週( )日 <input type="checkbox"/> アルバイト 週( )日			
学 科	国 語 ( ) 英 語 ( ) ※偏差値又はテストの点数を記入して下さい。			
体 調	<input type="checkbox"/> 良 好 <input type="checkbox"/> 病 弱 視 力 右 ( ) 左 ( )			
備 考				

事務使用欄

<input type="checkbox"/> 推薦	<input type="checkbox"/> 学院	<input type="checkbox"/> 現金	¥	納入日	領収印	担当
<input type="checkbox"/> 講習	<input type="checkbox"/> 元学	<input type="checkbox"/> 書留				
<input type="checkbox"/> 新入		<input type="checkbox"/> K B				
		<input type="checkbox"/> M B				

1  
2  
3  
4  
5  
6

下記の者は本学院冬期講習会の会員であることを証明する。

氏名

平成 年 月 日 No.

領収書となりますので、紛失しないよう期間中は携帯して下さい。

2011 冬期講習会  
ふなばし美術学院

納入

前期	後期	コース	前期	後期	コース
<input type="checkbox"/> OA	<input type="checkbox"/> OB	油画科総合コース	<input type="checkbox"/> MA	メディア芸大先端芸術対策コース	
<input type="checkbox"/> OC	<input type="checkbox"/> OD	油画科夜間芸大強化コース	<input type="checkbox"/> MB	メディア武蔵美映像対策コース	
<input type="checkbox"/> JA	<input type="checkbox"/> JB	芸大日本画科コース	<input type="checkbox"/> AA	建築科夜間総合コース	
<input type="checkbox"/> JC	<input type="checkbox"/> JD	私大日本画科コース	<input type="checkbox"/> LA	武蔵・多摩対策基礎コース	
<input type="checkbox"/> JE	<input type="checkbox"/> JF	日本画科夜間芸大強化コース	<input type="checkbox"/> LB	入試実戦学科コース	
<input type="checkbox"/> DA	<input type="checkbox"/> DB	芸大デザインコース	<input type="checkbox"/> BA	基礎科Aコース	
<input type="checkbox"/> DC	<input type="checkbox"/> DD	芸大工芸コース	<input type="checkbox"/> BB	基礎科夜間デッサンBコース	
<input type="checkbox"/> DE	<input type="checkbox"/> DF	私立美術大学コース	<input type="checkbox"/> BC	基礎科夜間デッサンCコース	
<input type="checkbox"/> DG	<input type="checkbox"/> DH	芸大夜間強化コース			
<input type="checkbox"/> DJ	<input type="checkbox"/> DK	私大夜間強化コース			

当学院では、推薦制度を実施致しております。先生から推薦を受けた学生の日常の実技状況を把握し、個人の進度に則した綿密な指導を心がけております。

つきましては、下記の「推薦書」にご記入いただければ幸いです。

学院長 鈴木 善雄

この制度の特典として、推薦を受けた学生には、講習会受講時に**入会金を免除**とさせていただきます。なお、高校卒業生や美術研究所などで勉強されている受験生も、この制度を利用できます。先生からのご推薦は、何人でも結構です。

※過去にご推薦頂いている場合は、再度提出の必要はありません。

## 推薦書

ふなばし美術学院 学院長殿

下記の者は、貴学院への講習会受講を希望しておりますので、ここに推薦致します。

生徒氏名

2011年度講習会

科

コース

出身(または在学)高校名

立

高校

年在学中(

年卒業)

本人の志望大学  第1志望

第2志望

受講希望者の現在までの実技勉強状況、本学院指導スタッフへの要望や意見、本学院に対する希望、意見がございましたらご記入下さい。

先生のご氏名

印

在職校名

〒

所在地

TEL

( )

備考・追記

2011年度 冬期講習会

会員証

ふなばし美術学院

〒 273-0003 千葉県船橋市宮本2-3-1 TEL 047-422-6870

